

Famille Curieuse

Ce contenu est la propriété exclusive de Famille curieuse et Julie Lang, il est formellement interdit d'en faire commerce et de le reproduire.

Il est strictement interdit de la jeter sur la voie publique.

Famille curieuse, société par actions simplifiée à associé unique au capital de 1000€.

Immatriculée au RCS de Nanterre

Siège social : 31 rue Fernand Pelloutier, 92110 Clichy

SIRET : 92063959800019

N° TVA : FR73920639598

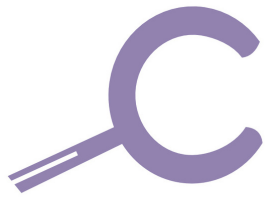
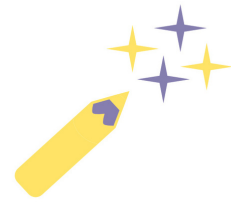
Contact : maeva.aubin@famille-curieuse.com - <https://famille-curieuse.com/>



Illustrations, et identité de marque par Julie Lang, directrice artistique et illustratrice free-lance : contact@julielang.fr - <https://www.julielang.fr/> - @maisonmaras.



LET'S PLAY!



Entoure en **rouge** les sculptures qui représentent un pied,
Entoure en **noir** le nom de l'artiste sculpteur,
Entoure en **vert** les morceaux d'argile.

