

Famille Curieuse

Ce contenu est la propriété exclusive de Famille curieuse et Julie Lang, il est formellement interdit d'en faire commerce et de le reproduire.

Il est strictement interdit de la jeter sur la voie publique.

Famille curieuse, société par actions simplifiée à associé unique au capital de 1000€.

Immatriculée au RCS de Nanterre

Siège social : 31 rue Fernand Pelloutier, 92110 Clichy

SIRET : 92063959800019

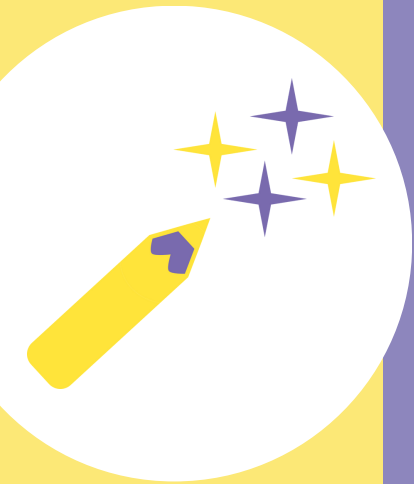
N° TVA : FR73920639598

Contact : maeva.aubin@famille-curieuse.com - <https://famille-curieuse.com/>



Illustrations, et identité de marque par Julie Lang, directrice artistique et illustratrice free-lance : contact@julielang.fr - <https://www.julielang.fr/> - @maisonmaras.





HENRY RACONTE

STYLE

1



Draped seated woman, Henry Moore, 1957-1958, bronze, 2,28 x 2,3x 1,04 m, Londres

Je représente mes personnages de manière **stylisée**, par exemple je simplifie la forme d'un visage. Je ne sculpte pas précisément des yeux ou une bouche sur le visage mais on peut les deviner. Ici, tu vois des **trous** et tu devines que ce sont des yeux, non ?

TECHNIQUE

2



Mother and child: Hood, Henry Moore, 1983, marbre, 1,83 m, Londres

Il existe **2 façons de sculpter**. La première consiste à retirer de la matière (comme lorsqu'on gratte une pierre), l'autre consiste à ajouter de la matière (comme lorsque tu fais de la pâte à modeler). Ici, c'est la première, j'ai utilisé du **marbre** (une pierre blanche).

TEXTURE

3



Two pieces reclining figure n°3, Henry Moore, 1961, bronze, 1,585 x 2,8 x 1,37 m, Norwich

Si tu t'approches de mes sculptures, tu remarqueras qu'elles ne sont souvent pas toutes lisses. Des **lignes** fines ou plus épaisses sont parfois présentes. Elles me permettent de mettre en avant certaines parties ou de refléter la lumière de manière différente. Tu peux le voir ici sur le **bronze**.

REGARDER

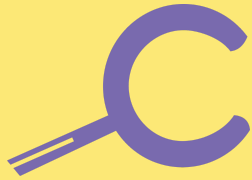
4



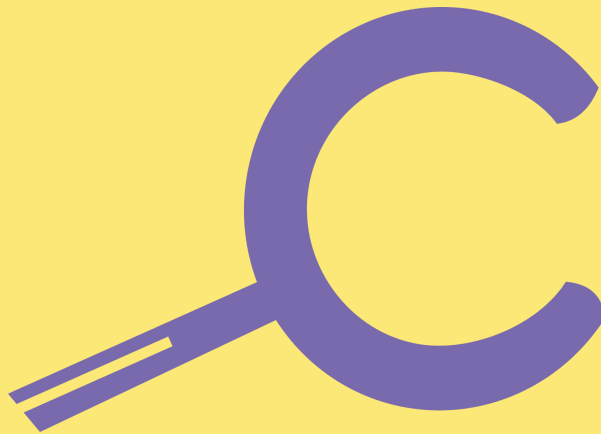
Upright motives n°1, Henry Moore, 1955-1956, bronze, 3,337 x 0,975 x 0,97 m, Glenkiln Cross

C'est important qu'on puisse **tourner autour** de mes sculptures, regarder le soleil passer au travers. C'est donc plus facile quand elles sont à l'extérieur. Les trous dans la sculpture sont aussi importants que la sculpture elle-même. Aperçois-tu les **moutons** au milieu ?





Quelle sculpture préfères-tu **petit curieux** ?
Entoure le numéro correspondant.



Et toi, **grand curieux** ?

